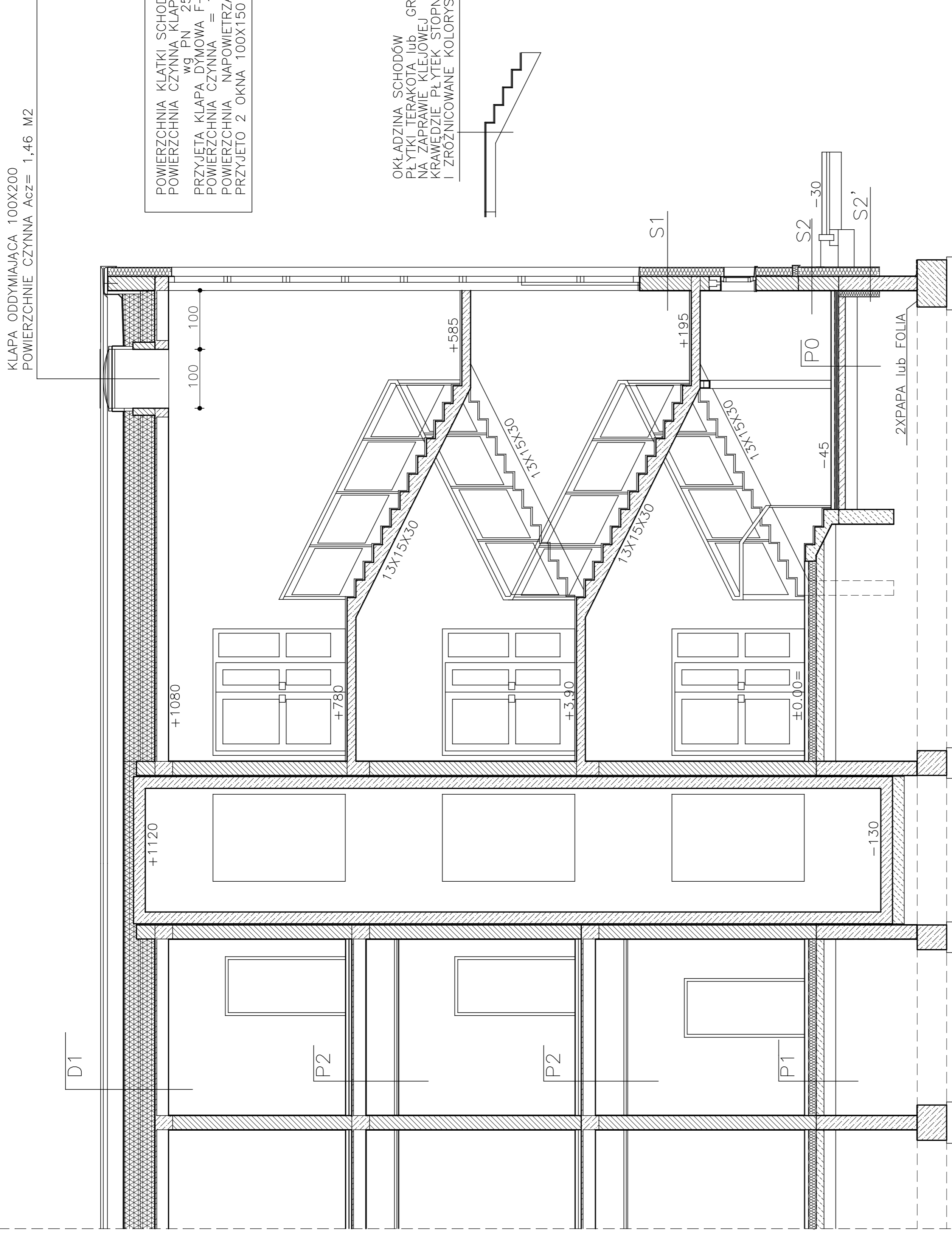


KLAPA ODDYMIAJĄCA 100X200
POWIERZCHNIE CZYNNIA A_{cz}= 1,46 M²

POWIERZCHNIA KLATKI SCHODOWEJ = 25,78 M²
POWIERZCHNIA CZYNNIA KLAPY DYMOWEJ wg PN 25,78x0,05= 1,289 m²
PRZYJĘTA KLAPA DYMOWA F-MY D+H Z ÓWIEWKĄ 100X200
POWIERZCHNIA CZYNNIA = 1,46 M²
POWIERZCHNIA NAPOWIETRZANIA 1,44X 1,3 = 1,82 M²
PRZYJĘTO 2 OKNA 100X150 = 3,00 M²

OKŁADZINA SCHODÓW
PŁYTA TERAKOTA LUB
NA NAPRAWIE WŁÓK
KRAMIĘDZIE PŁYTKI STOPNICOWYCH ROWKOWANE
I ZROZNICOWANE KOLORYSTYCZNIE



PRZEKRÓJ C-C SZYB WINDY , KLATKA SCHODOWA 1

S1
SCIANA ZEWNĘTRZNA

- TYNK MINERALNY
- BETON KOWORKOWY
- ODM. 600 24 CM
- STYROPIAN
- FASADA GOLD 15 CM
- TYNK MINERALNY
- KOLOR WG RYS. ELEWACJI

S2
SCIANA ZEWNĘTRZNA

- TYNK MINERALNY
- PUSTAKI YTONG 24CM ODMIANA 600
- PUSTAKI SILKA 24CM (SCIANY WEWN)
- IZOLACJA PRZECIWDIENNA BITUMICZNA
- IZOLACJA TERMICZNA STYROPIAN EKSTUDOWANY 15CM
- COKÓŁ OKŁADZINA KLINKIEROWA

S2'

SCIANA FUNDAMENTOWA

- IZOLACJA PRZECIWDIENNA BITUMICZNA
- IZOLACJA TERMICZNA STYROPIAN EKSTUDOWANY 8CM
- IZOLACJA PRZECIWDIENNA BITUMICZNA
- ZELBET 24CM (WYLEWANY NA MOKRO)
- IZOLACJA PRZECIWDIENNA BITUMICZNA
- IZOLACJA TERMICZNA STYROPIAN EKSTUDOWANY 15CM
- OCHRONNA FOLIA KUBELKOWA

P1

WARIANTY POSADZEK:

- POM. TECHNICZNE - POSADZKA CEMENTOWA
- POM. SANITARNE - ZAPLECZE KUCHNI - PŁYTKI GRES
- POM. BIUROWE - PANELE PODŁOGOWE

- POSADZKA WINYLOWA BEZSPÓINOWA ZE ZINTEGROWANYM COKOŁEM 10 CM
- JASTRYCH CEMENTOWY 6CM
- ZBRÓJONY SIATKA - Z WYLEWKA SAMOPOZIOMUJĄCĄ 5 MM
- FOLIA PE 2 MM WYINIETA NA SCIANY
- STYROPIAN DACH-PODŁOGA 12CM
- IZOLACJA B WILGOCIOWA FOLIA LUB 2 X PAPA
- BETON B15 - 12 CM
- ZAGĘSZCZONY PIASEK 15-20 CM
- GRUNT RODZIMY

P0

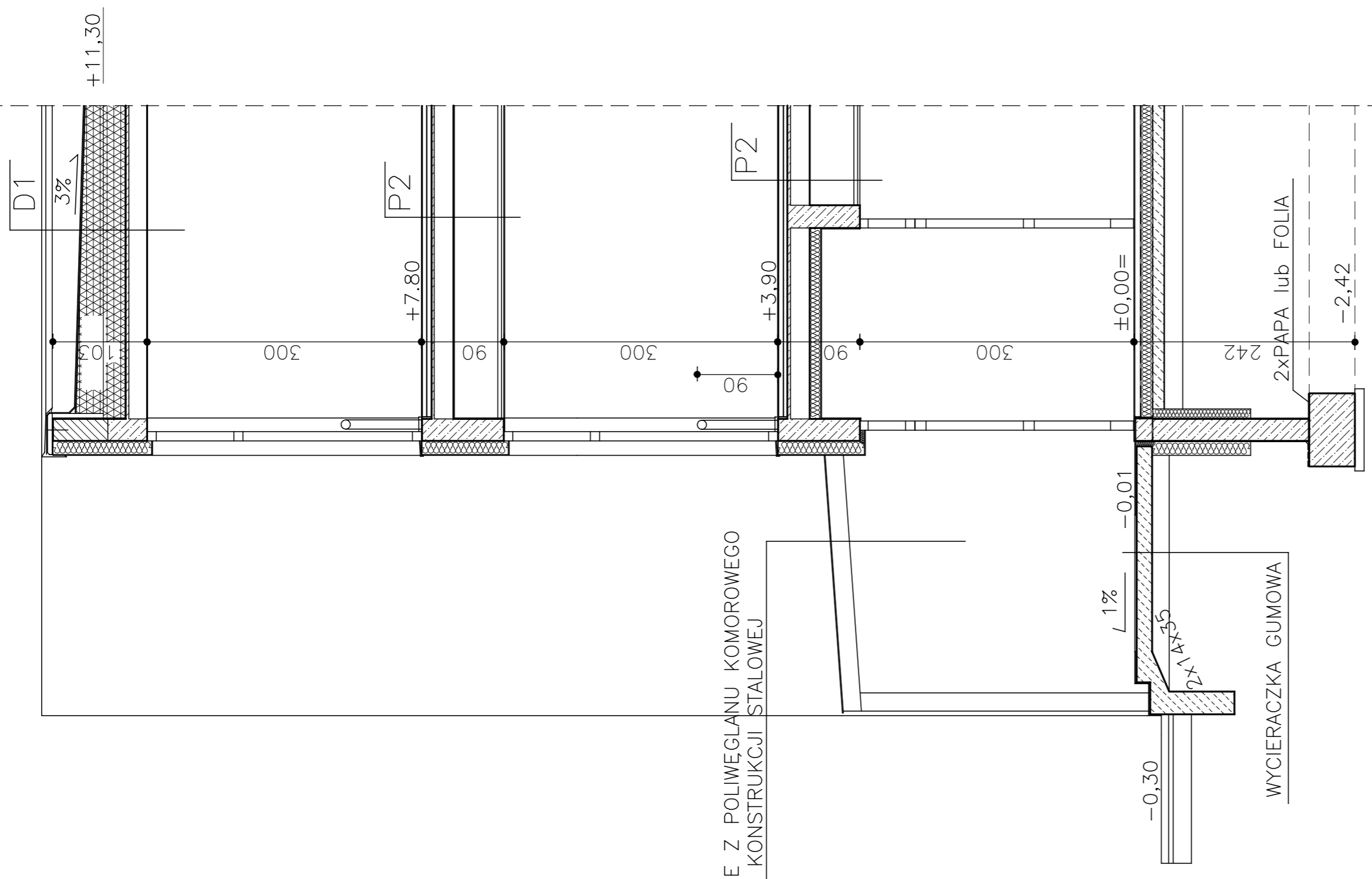
- POSADZKA CEMENTOWA ZATARTA NA GLADKO
- JASTRYCH CEMENTOWY 5CM
- ZBRÓJONY SIATKA - Z WYLEWKA SAMOPOZIOMUJĄCĄ 5 MM
- FOLIA PE 2 MM WYINIETA NA SCIANY
- STYROPIAN DACH-PODŁOGA 5CM
- IZOLACJA B WILGOCIOWA 2 X FOLIA LUB 2 X PAPA
- BETON B15 10CM
- ZAGĘSZCZONY PIASEK 15-20 CM
- GRUNT RODZIMY

P2

- POSADZKA WINYLOWA BEZSPÓINOWA
- ZE ZINTEGROWANYM COKOŁEM 10 CM
- JASTRYCH CEMENTOWY PŁYWAJĄCY 6 CM
- FOLIA PE 0,2
- STROPIAN SUPER ACUSTIC 33/30 MM
- FOLIA PE 0,2 LUB PVC 0,5- 1 MM
- STROP TERWA 24 CM
- TYNK MINERALNY
- PRZESTRZEN INSTALACYJNA
- STROP PODWIESZONY
- PŁYTY RIGIPS GKf DF 2X 12,5 MM
- NA RUSZCZIE STAŁOWYM

D1

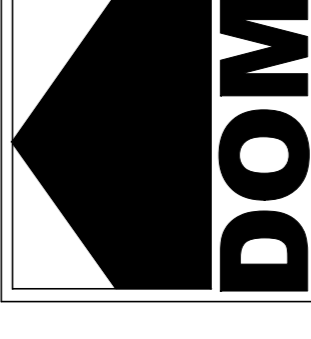
- POKRYCIE - 2X PAPA ASFALTOWA TERMOGRZEWALNA
- WARSZTA ROZDZIELCZA - 1X PAPA PERFOROWANA
- STYROPIAN - GOLD DACH PODŁOGA -
- WARSZTA SPADKOWA 3% 0-30 CM
- STYROPIAN - GOLD DACH PODŁOGA - IZOLACJA TERMICZNA
- 2 WARSZTYWY KLEJONE PASMOWO - 24 CM
- PAROIZOLACJA - FOLIA PE GRUB. 0,4 MM
- WARSZTA ROZDZIELCZA I WYRÓWNUJĄCA -
- PERFOROWANA TRZANIĄ SZKALANA
- STROP TERWA 24 CM
- TYNK MINERALNY



ZADASZENIE Z POLIWEGLANU KOMOROWEGO
25mm NA KONSTRUKCJI STAŁOWEJ

WYCIERACZKA GUMOWA

PRZEKRÓJ E-E WEJŚCIE GŁÓWNE



BIURO PROJEKTÓW

UL. TRZEBNICKA 20 56-100 WOŁÓW
www.bpdom.ns48.pl TEL.KOM. 0604787403

OBIEKT	BUDYNEK USŁUGOWY	BRANŻA	architektura
ADRES	WOŁÓW DZ. NR 53/1 AM-22	DATA	09-2014
INWESTOR	STOW. OSÓB NIEPEŁNOSP. W WOŁOWIE	PODPIS	
ADRES	WOŁÓW UL. INWALIDÓW WOJ. 26	PROJEKTANT	mgr inż. arch. Jerzy Chmiel
		UPRAWNIENIA	ARCHITEKTURA BEZ OGRANICZEN
		UPR.BUD.NR	242/769
		SPRAWDZAJĄCY	mgr inż. arch. Jerzy Filarowski
		UPRAWNIENIA	ARCHITEKTURA BEZ OGRANICZEN
		UPR.BUD.NR	60/88/UW
RYSunek		PRZEKRÓJ C-C	
SKALA	1:100	PRZEKRÓJ E-E	
			NR RYSUNKU A/9