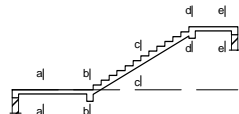
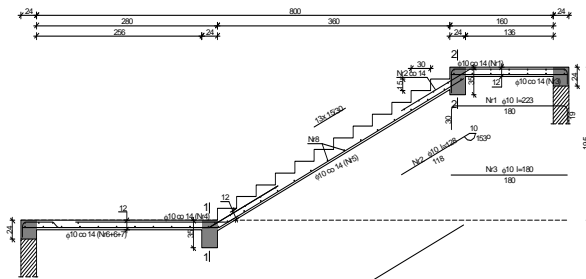


Wymiary schodów:
 Długość dolnego spocznika $l_{e,d} = 2,80$ m, Długość biegu $l_b = 3,60$ m
 Różnica poziomów spoczników $h = 1,95$ m Liczba stopni w biegu $n = 13$ szt.
 Grubość płyty $t = 12,0$ cm
 Długość górnego spocznika $l_{e,g} = 1,60$ m
Oparcie: (szerokość / wysokość)
 Wieniec ściany podpierającej spocznik dolny $b = 24,0$ cm, $h = 24,0$ cm
 Belka dolna podpierająca bieg schodowy $b = 24,0$ cm, $h = 35,0$ cm
 Belka górna podpierająca bieg schodowy $b = 24,0$ cm, $h = 35,0$ cm
 Wieniec ściany podpierającej spocznik górny $b = 24,0$ cm, $h = 24,0$ cm

Oparcie belek:
 Długość podpory lewej $l_l = 24,0$ cm, Długość podpory prawej $l_p = 24,0$ cm
 Klasa betonu **B20 (C16/20)** Stal zbrojeniowa A-III (**34GS**) Średnica prętów $\phi = 10$ mm
 Otulina zbrojenia $c_{nom} = 20$ mm Stal zbrojeniowa konstrukcyjna **34GS**
 Średnica prętów konstrukcyjnych $\phi = 10$ mm Maksymalny rozstaw prętów konstr. 30 cm



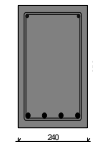
Prześło A-B
 Przyjęto $\phi 10$ co 14,0 cm
Podpora B
Zginanie: (przekrój b-b), Przyjęto górą $\phi 10$ co 14,0 cm
Prześło B-C
Zginanie: (przekrój c-c) Przyjęto $\phi 10$ co 14,0 cm
Podpora C
Zginanie: (przekrój d-d) Przyjęto górą $\phi 10$ co 14,0 cm
Prześło C-D
Zginanie: (przekrój e-e) Przyjęto $\phi 10$ co 14,0 cm



Wykaz zbrojenia na 1 mb płyty

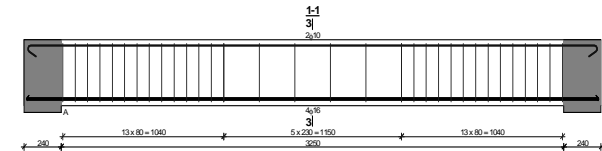
Nr	Średnica [mm]	Długość [mm]	Liczba [szt.]	Długość ogólna [m]	
				$\phi 10$	34GS
1	10	2232	7,14	15,94	
2	10	1282	7,14	9,16	
3	10	1800	7,14	12,86	
4	10	2466	7,14	17,61	
5	10	4502	7,14	32,16	
6	10	4077	4,76	19,41	
7	10	4267	2,38	10,16	
8	10	1000	56	56,00	
Długość ogólna wg średnic [m]				173,4	
Masa 1 mb pręta [kg/mb]				0,617	
Masa prętów wg średnic [kg]				107,0	
Masa prętów wg gatunków stali [kg]				107,0	
Masa całkowita [kg]				107	

BELKA B:



Przyjęte wymiary przekroju:
 $b_w = 24,0$ cm, $h = 35,0$ cm
 otulina zbrojenia $c_{nom} = 20$ mm

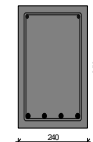
Przyjęto dołem **4 $\phi 16$**
 Zbrojenie strzemiżoniami dwuciętymi $\phi 6$ co max. 80 mm na odcinku 104,0 cm przy podporach oraz co max. 230 mm w środku rozpiętości belki



Wykaz zbrojenia

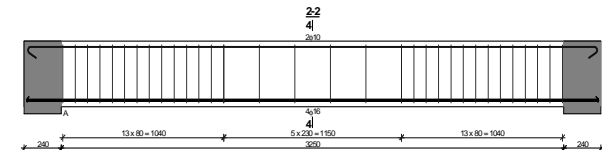
Nr	Średnica [mm]	Długość [mm]	Liczba [szt.]	Długość ogólna [m]		
				$\phi 6$	$\phi 10$	34GS
1.	16	3690	4		14,76	
2.	10	3835	2	7,67		
3.	6	1110	32	35,52		
Długość ogólna wg średnic [m]				35,6	7,7	14,8
Masa 1 mb pręta [kg/mb]				0,222	0,617	1,578
Masa prętów wg średnic [kg]				7,9	4,8	23,4
Masa prętów wg gatunków stali [kg]				12,7		23,4
Masa całkowita [kg]						37

BELKA C:



Przyjęte wymiary przekroju:
 $b_w = 24,0$ cm, $h = 35,0$ cm
 otulina zbrojenia $c_{nom} = 20$ mm

Przyjęto dołem **4 $\phi 16$** o $A_s = 8,04$ cm² ($\rho = 1,06\%$)
 Zbrojenie strzemiżoniami dwuciętymi $\phi 6$ co max. 80 mm na odcinku 104,0 cm przy podporach oraz co max. 230 mm w środku rozpiętości belki



Wykaz zbrojenia

Nr	Średnica [mm]	Długość [mm]	Liczba [szt.]	Długość ogólna [m]		
				$\phi 6$	$\phi 10$	34GS
1.	16	3690	4		14,76	
2.	10	3835	2	7,67		
3.	6	1110	32	35,52		
Długość ogólna wg średnic [m]				35,6	7,7	14,8
Masa 1 mb pręta [kg/mb]				0,222	0,617	1,578
Masa prętów wg średnic [kg]				7,9	4,8	23,4
Masa prętów wg gatunków stali [kg]				12,7		23,4
Masa całkowita [kg]						37

P.W. Hurt - Detal Dariusz Kuroppka 56-500 Syców Ul. Obronców Westerplatte 29 Tel. 600837392 e-mail: dtkuro@poczta.onet.pl	Obiekt:	Budynek usługowy - OROW " Niezwykła kraina"		
	Adres:	Wołów, dz. nr 53/1 AM 22		
Projekt budowlany	Specjalność:	Projektant:	Nr upr.	Podpis:
	Konstrukcja	mgr inż. Dariusz Kuroppka	54/94	Skala
Przedmiot opracowania:	Sprawdzający	mgr inż. Janusz Mazurowski	178/02/DUW	1 : 20
	Data		Nr rys.	
Schody nr 1 bieg dolny		22.09.2014	5K	